

Projet

Structure Régionale d'Appui

A la qualité des soins et la sécurité des patients

Réunions d'information
Etablissements sanitaires et médico-sociaux
22, 23 et 24 Novembre 2017

Sommaire

1. Introduction et éléments de contexte
2. Qu'est-ce qu'une SRA
3. Le projet Grand Est pour échanges
4. Calendrier et dates clés
5. Conclusion

1. Éléments de contexte

- La réforme territoriale : une nouvelle carte à 13 régions
- Les travaux menés en ante-régions
- Le décret 25/11/2016 définit l'organisation des structures régionales d'appui à la qualité des soins et à la sécurité des patients
- Des rencontres avec chaque réseau qualité en 2017 : QUALILOR, QUALESM, RAMSES

1. Eléments de contexte

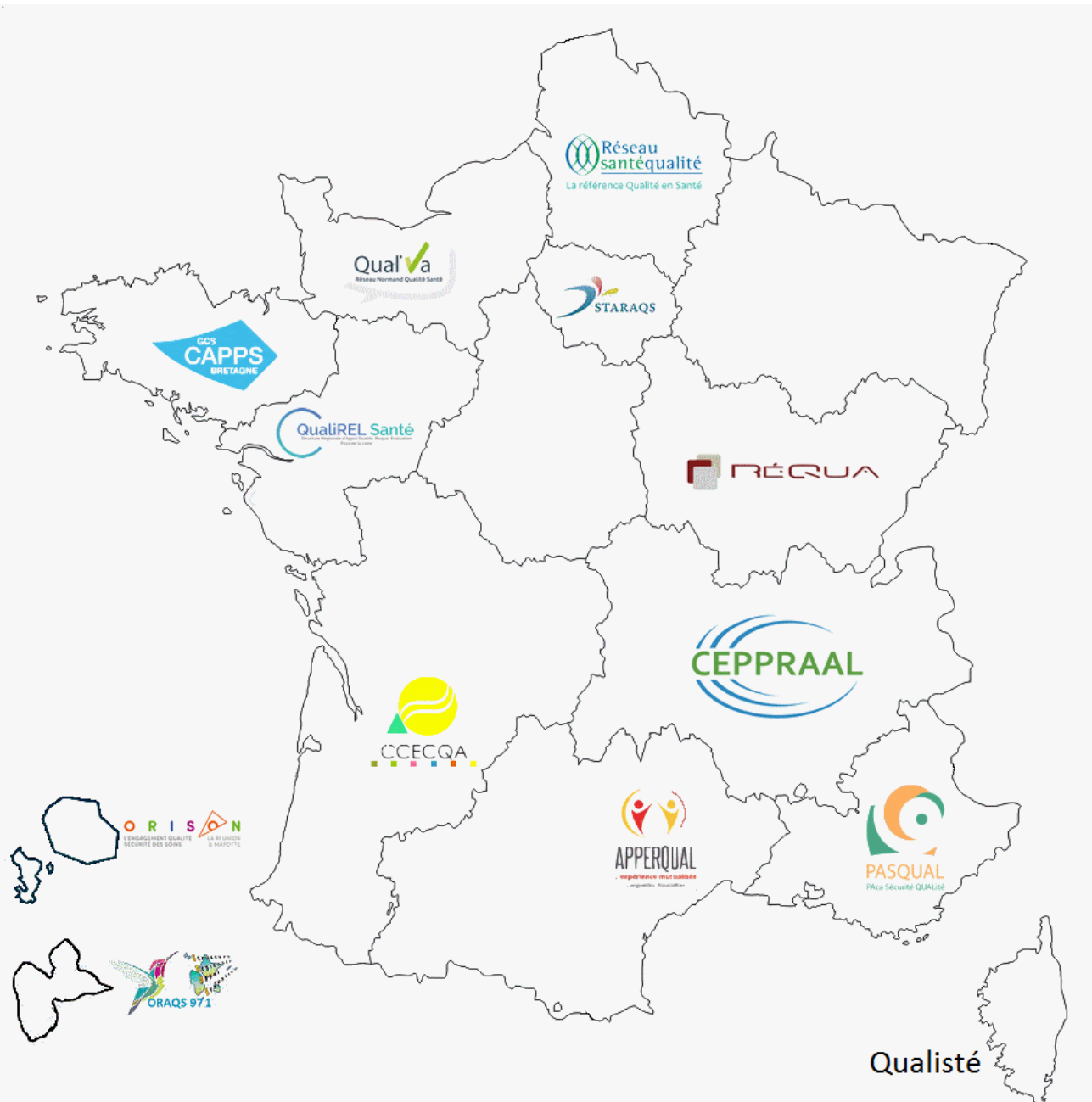
- Choix d'un accompagnement par une ressource externe, en raison de son expérience :
le **CEPPRAAL** (Coordination pour l'Evaluation des Pratiques Professionnelles en Auvergne Rhône-Alpes)
- Objectifs poursuivis par l'ARS Grand Est :
 - Couverture des champs sanitaire, médico-social et ambulatoire
 - Etre un appui opérationnelle des acteurs de terrain
 - Installation prévisionnelle fin du 1^{er} trimestre 2018

2. Qu'est ce qu'une Structure Régionale d'Appui Qualité des soins et Sécurité des patients ?

- Organisme à but non lucratif
- Contribue aux politiques régionales de santé et de soins
- Financement et programme d'actions « mixtes »
- Par et pour les professionnels de santé ➡ pour les patients



- 12 SRA
- Parrainage et soutien des nouvelles SRA
- Partage/mutualisation, Co-construction
- Interlocuteur au niveau national de la HAS et du ministère de la santé



Le CEPPRAAL

Association, acteur régional de la qualité et de la sécurité

tout au long du parcours de santé

- 12 ans d'expérience en établissement de santé et médecine de ville
- 5 ans auprès des professionnels du secteur médico-social
- Chaque année, nos activités sont déployées auprès de 1 500 professionnels

Mission

Accompagner les professionnels de santé
pour
l'amélioration de la qualité et de la sécurité
des soins
sur tout le parcours de santé

Organisation

- Une cellule de coordination
 - Médecin*
 - Cadre de santé / soignant
 - Secrétariat*
 - Ingénieur qualité/gestionnaire de risque
 -
- Un réseau de personnes ressources
- Un conseil d'administration +/- un comité de pilotage
- +/- Un conseil scientifique

Principes de fonctionnement

- Adhésion des établissements de santé et structures médico-sociales
- Participation aux actions
- Accès aux outils
- Accès à l'information ex.
 - Veille documentaire
 - Newsletter

Les actions

Formation-action



Conseil accompagnement



Campagnes (inter)régionales d'évaluation



Partage d'expérience



Outils



Les thématiques

La gestion des évènements indésirables

POURQUOI LES DÉCLARER ?



- Déclaration
- Analyse
- Retour d'expérience
- Annonce d'un dommage
- Seconde victime
- Arbre de décision « culture juste »

Travail en équipe



Parcours de soins



Implication du Management



Soins centrés patient/résident



Certification  HAUTE AUTORITÉ DE SANTÉ
évaluation interne



3. Le projet de SRA Grand Est pour échanges

UN PROJET DE CO-CONSTRUCTION

Quatre éléments clés du projet :

1. Une instance de pilotage
2. Des réunions d'information
3. Une enquête de besoin
4. L'identification des personnes ressources



Une instance de pilotage



- Constitution : représentants des acteurs de la qualité des soins sur l'ensemble du parcours
- Rôle :
 - Co-construire
 - Valider les étapes clés
- 3 réunions entre novembre 2017 et fin janvier 2018

Des réunions d'information



- 22, 23 et 24 novembre 2017
- Châlons-en-Champagne, Nancy, Strasbourg
- Objectifs:
 - Expliquer le projet
 - Impliquer les acteurs de terrain : échanges
 - « recruter » de futures personnes ressources

Une enquête de besoin



- En ligne à partir du 27/11/17
- 3 formulaires : établissements sanitaires, structures médico-sociales, secteur ambulatoire
- Objectif :
 - Construire un programme d'actions qui réponde aux besoins

L'identification de personnes ressources (PR)



- Professionnels en activité
- Missions ponctuelles auprès de la SRA sur leur domaine « d'expertise »
 - Intervention en binômes avec membre coordination SRA
 - Apporte expertise et partage expérience

Les différents types d'intervention auxquelles sont associées les PR

- Formation-action inter établissements
- Groupes de partage d'expérience/de travail
- Interventions en établissement

Les missions des PR en fonction des types d'intervention

- Formation-action
 - +/- Co-Rédaction d'un contenu de formation
 - (co) animation de la formation
- Groupe de travail
 - Co-animation
- Intervention en établissement
 - Conseil (en binôme)/formation

L'organisation des interventions

La SRA...

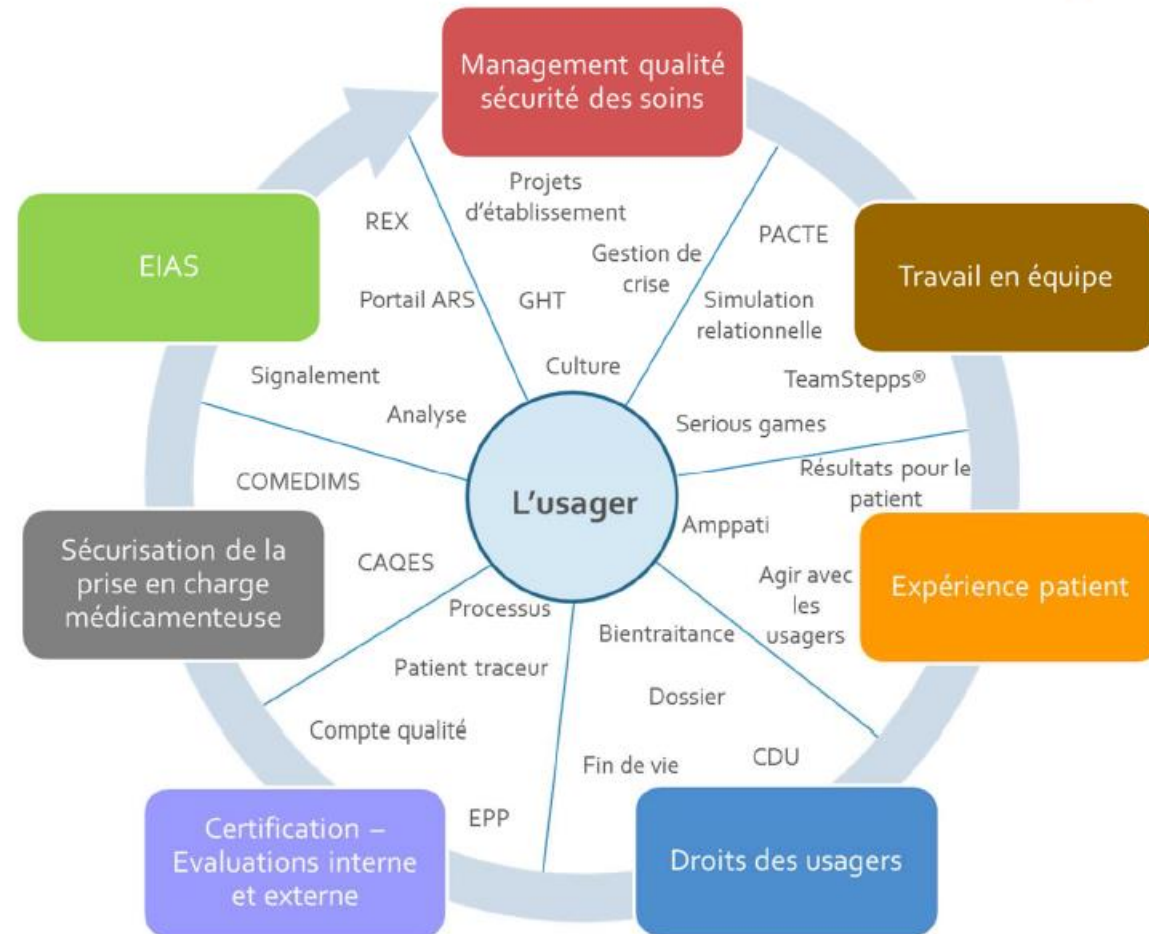
- Répond aux sollicitations des professionnels
- Rédige une proposition d'intervention
- Sollicite une PR correspondant aux besoins
- Organise l'intervention (RDV, matériel, etc.)
- Fournit à la PR toutes les informations nécessaire pour son intervention (ordre de mission, contact...)
- Tient à jour le dossier de l'établissement
- Fournit les attestations présence à l'ES
- Indemnise les PR

Exemples de thématiques

Gouvernance

Coordination

Opérationnel



Gestion de projet

Communication

Conduite du changement

Les profils des personnes ressources

- Médecin, pharmacien, cadre de santé, directeur, responsable qualité/sécurité,...
- Secteur sanitaire ou médico-social ou ambulatoire
- Expérience/formation sur qualité, gestion des risques
- Disponibilité : variable
- Une ou plusieurs thématiques de prédilection
- Aptitude à la formation et/ou l'accompagnement

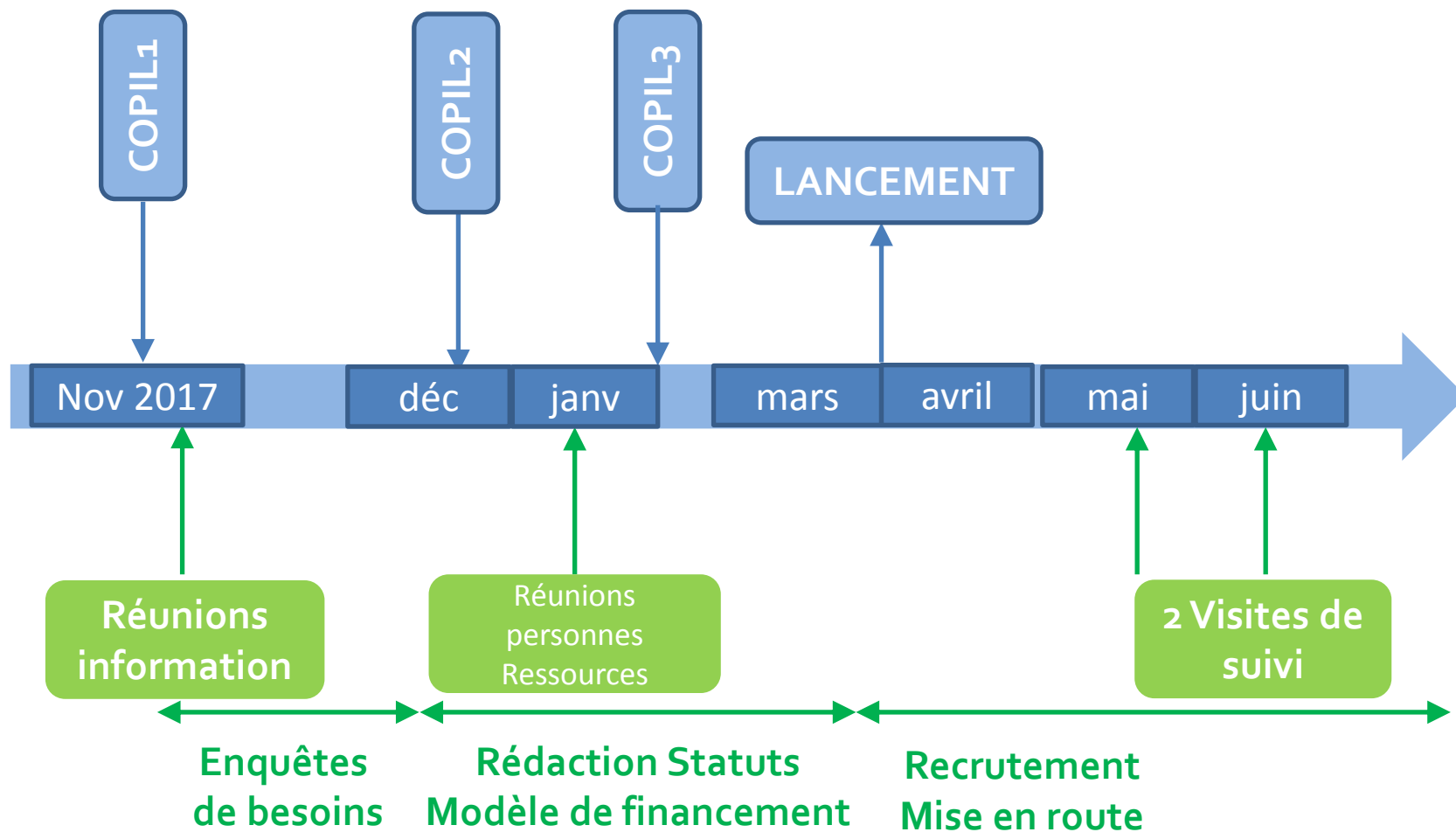
Comment devient-on personne ressource ?

- Volontariat
- Entretien avec la coordination
- Questionnaire
- Interventions :
 - « À la carte »
 - En binôme
- Indemnisation

Pourquoi être Personne Ressource pour la SRA?

- Le goût du partage d'expérience et des compétences
- Faire partie d'un réseau d'experts
- Formation « continue » via la SRA

4. Calendrier et dates clés



4. Calendrier et dates clés

Dates à retenir	Etapes
13 novembre 2017	Copil1
22, 23 et 24 novembre 2017	Réunions d'information
22 décembre 2017	Copil2
17 et 18 janvier 2018	Réunions personnes ressources
30 janvier 2018	Copil3
Fin mars 2018	Création de la SRA

5. Conclusion

Echanges



Merci pour votre attention

Vos contacts :

Direction de la qualité et de la performance – département qualité/relations usagers
ars-grandest-dqp-qualite@ars.sante.fr

Anne-Sophie URBAIN
anne-sophie.urbain@ars.sante.fr

Natacha MATHERY
Natacha.mathery@ars.sante.fr

Antoine ROUGIEUX
Antoine.rougieux@ars.sante.fr