

Journée régionale

Qualité et Sécurité des soins



Présentation du projet de déploiement de la SRA Grand Est

Dr. Claire CHABLOZ

Médecin Directeur

Présidente de la FORAP

Coordination pour l'Evaluation des Pratiques Professionnelles en santé en Rhône-Alpes
Auvergne
CEPPRAAL

Sommaire

1. Qu'est-ce qu'une SRA ?
2. Le projet Grand Est
3. Calendrier et dates clés

Qu'est-ce-qu'une Structure Régionale d'Appui

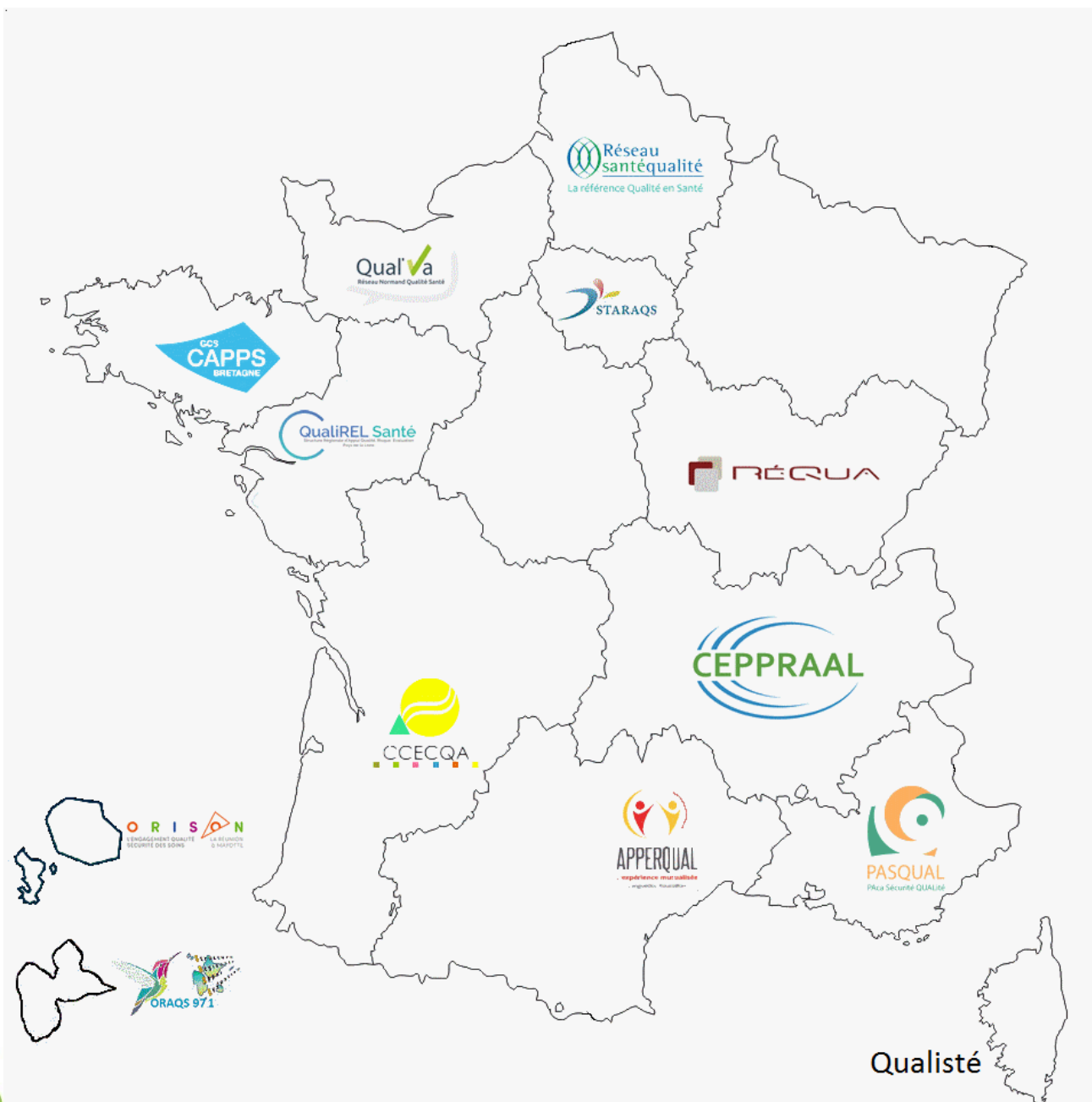
Qualité des soins et Sécurité des patients ?

- Indépendante de l'ARS
- Organisme à but non lucratif
- Contribue aux politiques régionales de santé et de soins
- Financement et programme d'actions « mixtes »
- Par et pour les professionnels de santé ➡ pour les patients



FORAP

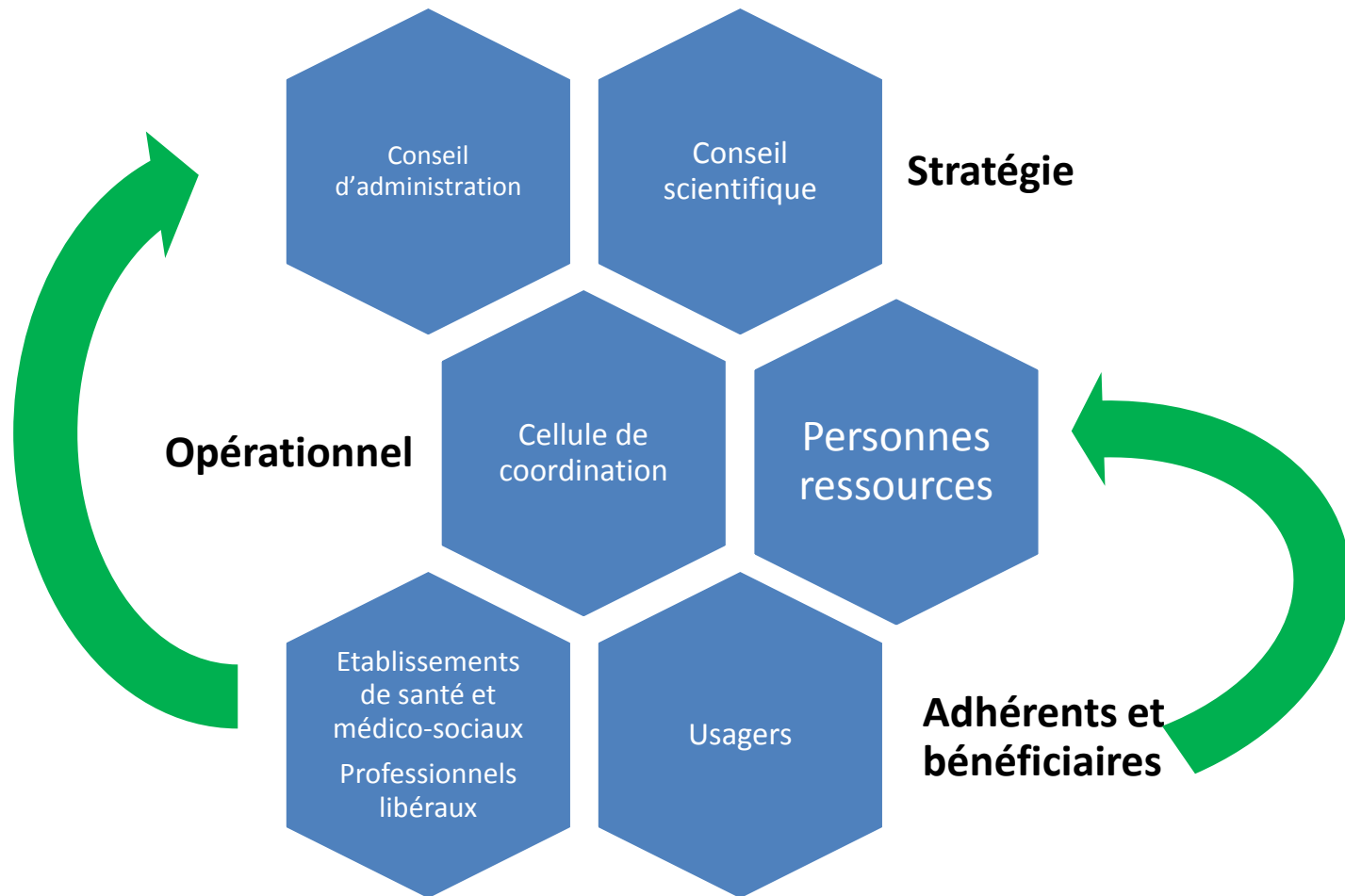
- 12 SRA
- Parrainage et soutien des nouvelles SRA
- Partage/mutualisation, co-construction
- Interlocuteur de la HAS et du ministère de la santé



Mission

Accompagner les professionnels de santé
pour
l'amélioration de la qualité et de la sécurité
des soins
sur tout le parcours de santé

Organisation



Principe d'adhésion



Formation-action



**Campagnes
(inter)régionales
d'évaluation**



Conseil



Innovation



Outils

Quelques thématiques

Travail en équipe



La gestion des événements indésirables



Parcours de soins



Implication du Management



Soins centrés patient/résident



Certification HAS évaluation interne



Le projet de SRA Grand Est

UN PROJET DE CO-CONSTRUCTION

Quatre éléments clés du projet :

1. Une instance de pilotage
2. Des réunions d'information
3. Une enquête de besoins
4. L'identification des personnes ressources



Une instance de pilotage



- Constitution : représentants des acteurs de la qualité des soins sur l'ensemble du parcours
- Rôle :
 - Co-construire
 - Valider les étapes clés
- 3 réunions
 - 13 novembre 2017
 - 22 décembre 2017
 - 30 janvier 2018

Des réunions d'information



- 22, 23 et 24 novembre 2017
- Châlons-en-Champagne, Nancy, Strasbourg
- Objectifs:
 - Expliquer le projet
 - Impliquer les acteurs de terrain : échanges
 - « recruter » de futures personnes ressources

Une enquête de besoins



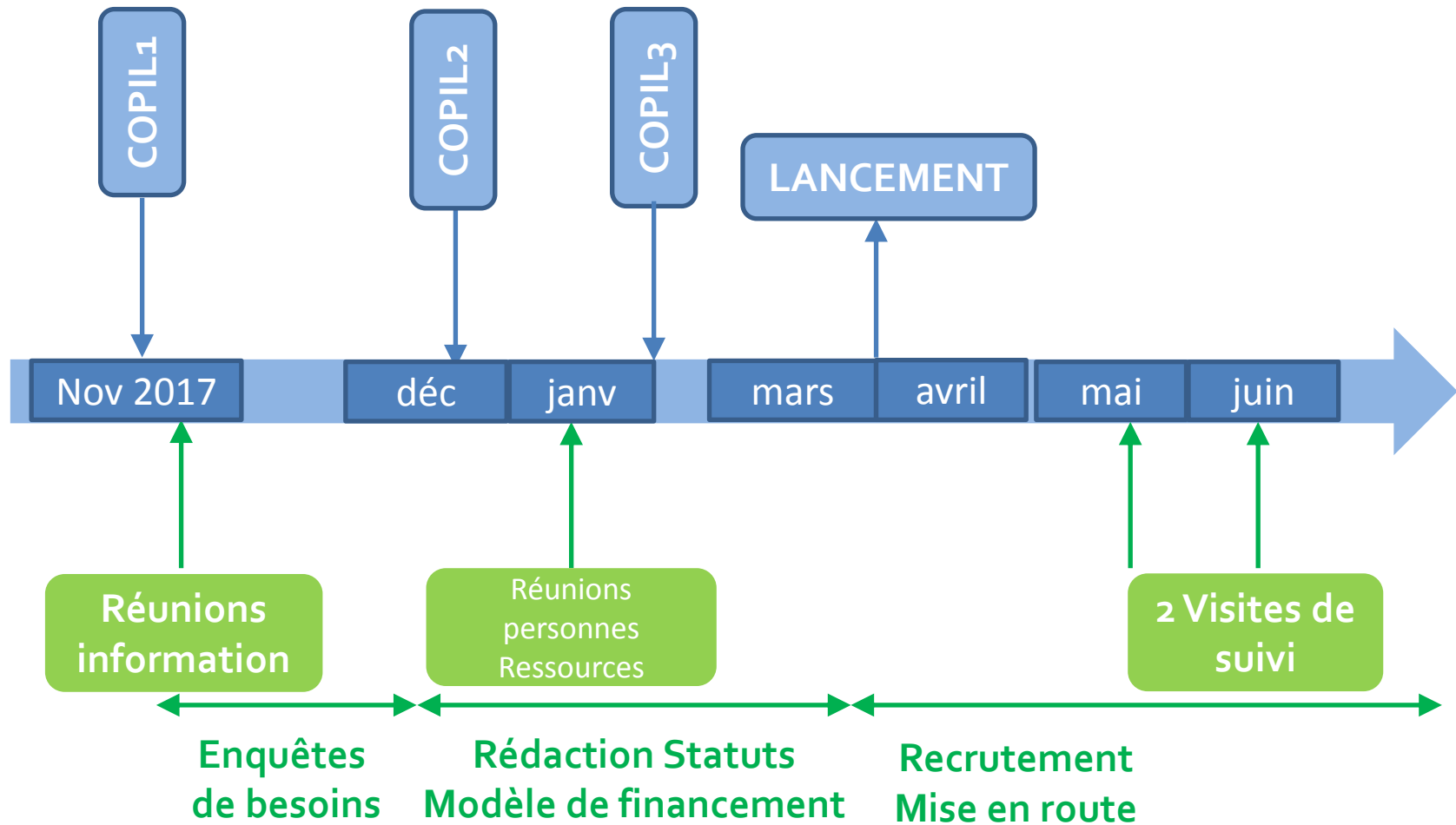
- En ligne à partir du 28/11/17
- 3 formulaires :
 - établissements sanitaires,
 - structures médico-sociales,
 - secteur ambulatoire
- Objectif :
 - Construire un programme d'actions qui réponde aux besoins

Les personnes ressources



- Professionnels en activité
- Missions ponctuelles auprès de la SRA sur leur domaine « d'expertise »
 - Intervention en binômes avec membre coordination SRA
 - Apporte expertise et partage expérience

Calendrier du projet de SRA Grand Est



Merci pour votre attention



Vos contacts :

Direction de la qualité et de la performance – département qualité - droits des usagers
ars-grandest-dqp-qualite@ars.sante.fr

Anne-Sophie URBAIN
anne-sophie.urbain@ars.sante.fr

Natacha MATHERY
Natacha.mathery@ars.sante.fr

Antoine ROUGIEUX
Antoine.rougieux@ars.sante.fr