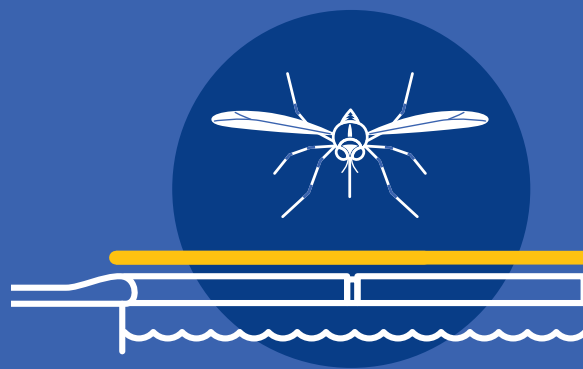


MOUSTIQUE TIGRE : ENSEMBLE, TENONS-LE À L'ŒIL !

→ COMMENT LIMITER SA PROPAGATION ?



Vider l'eau des réceptacles
(coupelles, jardinières...)



Couvrir les réservoirs d'eau
avec moustiquaires ou bâches
(bidons, piscines, bassin...)



Ranger tout objet susceptible
de recueillir de l'eau de pluie
(brouettes, salon de jardin...)

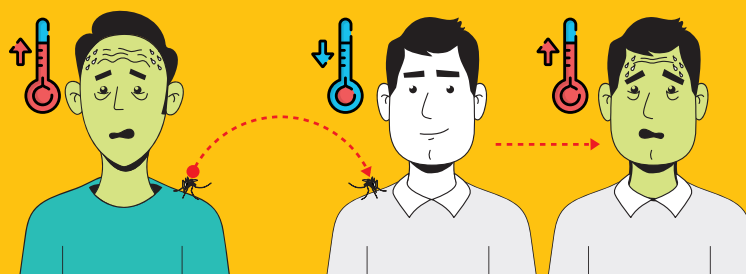
→ UN MOUSTIQUE POUVANT ÊTRE VECTEUR DE MALADIES

Rappel de quelques SYMPTÔMES

A l'occasion d'un voyage dans un pays où circulent la dengue, le Zika ou le chikungunya ou en cas de présence d'une personne atteinte par une de ces maladies près de chez vous, veuillez consulter votre médecin traitant si vous êtes atteints des symptômes suivants :

- Fièvre brutale
- Douleurs articulaires

Rappel de la chaîne de transmission



Le moustique devient porteur lorsqu'il pique une personne contaminée...

... puis il transmet la maladie aux autres personnes qu'il pique

Répartition du moustique tigre (2020)



→ COMMENT LE RECONNAITRE ?

- **Petite taille** par rapport aux autres (5 mm)
- **Couleur noire avec des rayures blanches** sur les pattes et le corps
- **Lieu de ponte** : eaux stagnantes
- **Lieux de vie** : dans et autour des habitations
- **Rayon d'action** : environ 100 m autour de son lieu de naissance
- **Signes distinctifs** : il pique toute la journée, principalement tôt le matin, et au coucher du soleil



Moustique commun

Moustique tigre

COMMENT SIGNALER SA PRÉSENCE ?

- Sur le site national : <https://signalement-moustique.anses.fr>
- En contactant le SDDEA : transmettre par mail une photo du moustique en demandant son identification à : demoustication@sddea.fr
- Pour plus d'informations : www.grand-est.ars.sante.fr/moustique-tigre-et-maladies-vectorielles
www.sddea.fr
www.fredon.fr/grand-est