

LE FRELON ASIATIQUE

Un insecte à surveiller

- Des nids ont été signalés en 2015 en Lorraine et en Champagne-Ardenne. En Alsace, les premiers individus ont été signalés en 2016.
- Savoir reconnaître le frelon asiatique est important, pour agir de manière adaptée.

Fiche d'identité

- Nom commun :**
Frelon asiatique
(*Vespa velutina nigrithorax*)
- Coloration abdomen :**
Noire avec une bande orangée
- Couleur des pattes :**
Nettement jaune



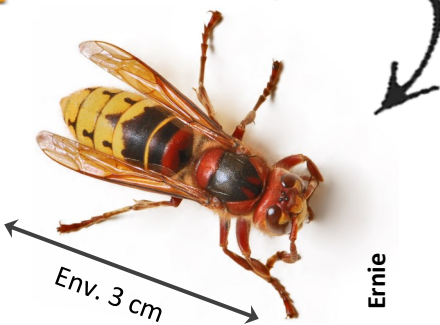
Frelon asiatique



Taille : environ 3 cm



Ne pas confondre avec le frelon européen !



Nid de frelon asiatique :

- Forme ovale
- Entrée unique sur le côté



Vous suspectez sa présence?

- Prenez une photo de l'insecte ou du nid
- Contactez-nous :
Tél : 06 74 39 32 95 / 06 72 40 07 48
Mail : frelonasiatique54@gmail.com



Plus d'informations sur :
<http://www.fredon->