

02



Bilan des actions de l'ARS Grand Est et du pôle Aquanova pour la promotion des PGSSE

Chloé CAVROT, Pôle Aquanova

aquanova
Le pôle EAU de La Loire au Rhin


**RÉPUBLIQUE
FRANÇAISE**
*Liberté
Égalité
Fraternité*

ars
Agence Régionale de Santé
Grand Est

Actions de promotion des PGSSE en Grand Est

Actions menées par Aquanova et l'ARS GE :

Du plan d'action 2019-2021... :

- Lancer une action collective avec 14 collectivités pionnières
- Suivre la mise en place des premiers PGSSE en Grand Est
- Sensibiliser les parties prenantes et les PRPDE

... Au plan d'action 2022-2024 :

- Poursuivre l'information et la sensibilisation des collectivités
- Créer une communauté de PRPDE
- Soutenir et suivre ces entités dans leur démarche

Plan d'action PGSSE en Grand Est 2019 - 2021

En quelques chiffres :

- 5 fiches REX
- 1 plaquette de sensibilisation
- 1 modèle de cahier des charges
- 2 webinaires
- 1 atelier de sensibilisation à destination des BE
- 2 sessions de formation à destination des BE
- 4 sessions de formation à destination des PRPDE
- 1 action collective avec 14 PRPDE
- 300 collectivités sensibilisées

Bilan de l'action collective des 14 pionniers PGSSE

Collectivité Pionnière	Département
Ardenne Métropole	Ardennes (08)
Syndicat Départemental des Eaux de l'Aube (SDDEA)	Aube (10)
CA de Châlons-en-Champagne	Marne (51)
SIE de la Manoise	Haute-Marne (52) - Vosges (88)
Loisy	Meurthe-et-Moselle (54)
SIE de l'Euron-Mortagne	Meurthe-et-Moselle (54)
CA Meuse Grand Sud	Meuse (55)
Syndicat Mixte des Eaux de Laffon de Ladebat (SielL)	Meuse (55)
SIE de la Région Messine (SERM)	Moselle (57)
Eurométropole de Strasbourg (EMS)	Bas-Rhin (67)
Syndicat des Eaux et de l'Assainissement Alsace-Moselle (SDEA)	Bas-Rhin (67)
CA de Saint-Amarin	Haut-Rhin (68)
Masevaux-Niederbruck	Haut-Rhin (68)
Régie Autonome Eau et Assainissement de Neufchâteau (REANE)	Vosges (88)

Bilan de l'action collective des 14 pionniers PGSSE

Réalisation du PGSSE

- **Avancé du PGSSE** : sur 10 pionniers interrogés : 4 ont indiqué avoir terminé une première version du PGSSE sur une UDI test ou sur la structure complète
- **Bureau d'études** : 3 sont passés par un bureau d'études, le délégataire a systématiquement été impliqué dans les réunions
- **Coût : quelques estimations :**

Nombre d'habitants	Taille de réseau	Coûts externes	Temps personne
4 000	65 km	/	20k€
3 600	200 km	45k€	18k€
6 700	430 km	25k€	4,5 jours : Directeur de projet 2 jours : Expert 25 jours : Ingénieur projet 3 jours : Technicien expérimenté
56 000	207 km	28k€	/
1 000 000	/	/	26 jours : Apprentie ingénieure 16 jours : Ingénieur 19 jours : Technicien

Bilan de l'action collective des 14 pionniers PGSSE

- **Durée de réalisation** : de 1 an à plus de 3 ans
- **Méthode utilisée** : Méthode préconisée par le guide de l'Astee principalement et la méthodologie OMS (pour dresser un inventaire ressource par ressource, adapté au système notamment)
- **Difficultés rencontrées** :
 - Prioriser le PGSSE parmi les autres dossiers
 - Manque de ressources humaines et de temps
 - Crise sanitaire
 - Rendre le PGSSE opérationnel et le faire vivre au jour le jour
 - Faire approprier la démarche par les élus

Bilan de l'action collective des 14 pionniers PGSSE

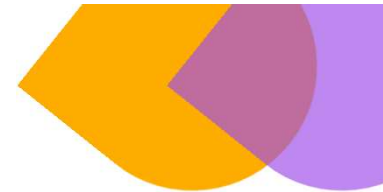
■ Quelques conseils pratiques :

- Réussir à décliner le PGSSE à la bonne maille pour aboutir à un plan d'action réaliste, pertinent, quitte à reprendre certains points plus en détail ultérieurement si événement survient (principe de la boucle d'amélioration continue)
- Anticipez, n'attendez plus pour planifier cette démarche et l'intégrer à ce que vous faites déjà.
- La collaboration entre experts (d'un BE) et exploitants est essentielle pour la réussite d'un PGSSE. Les experts apportent une compréhension approfondie, tandis que les exploitants offrent une perspective pratique. Un travail d'équipe et une implication totale de toutes les parties garantissent un PGSSE efficace et abouti

Plan d'action PGSSE en Grand Est 2022 - 2024

- **3 volets principaux :**
- **Animation :**
 - Echelle locale : PGSSE Tour
 - Echelle régionale :
 - Web Cafés PGSSE
 - Journées Techniques
- **Mise à disposition de ressource :**
 - Communauté PGSSE
 - Bibliographie méthodologique et réglementaire
- **Communication :**
 - Vidéos pour mieux comprendre les PGSSE





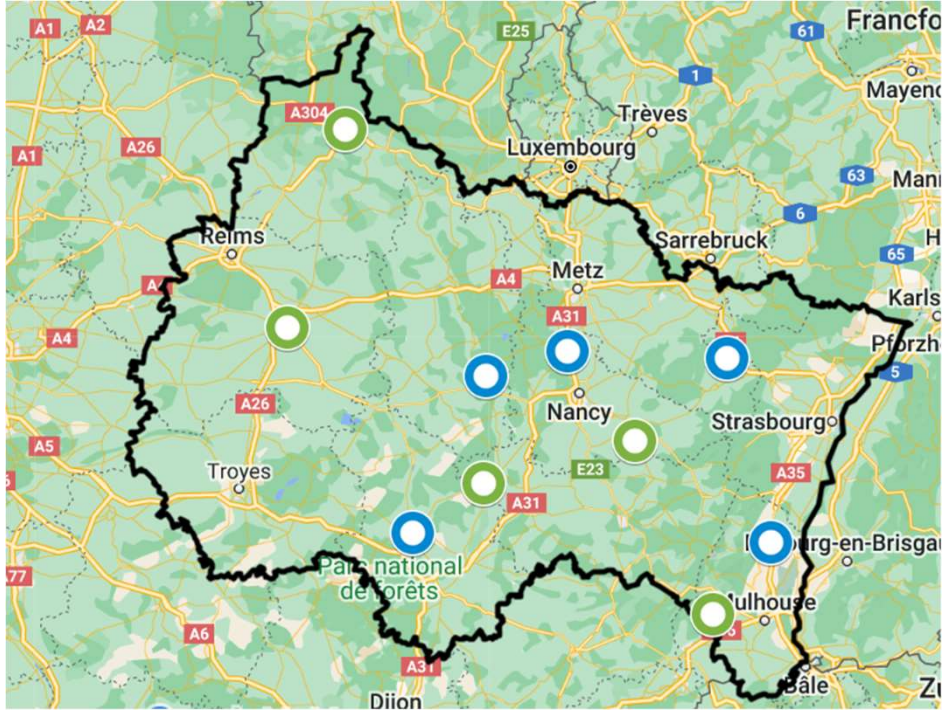
Plan d'action PGSSE en Grand Est 2022 - 2023

Animations PGSSE : le PGSSE Tour

10 ateliers répartis sur tout le territoire regional pour présenter la méthodologie PGSSE et échanger entre collectivités d'un même secteur

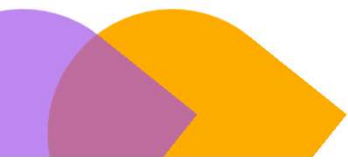
2022

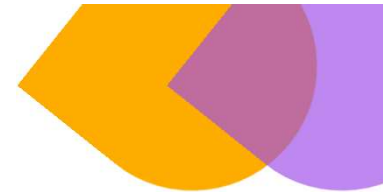
- Liffol-le-Grand (88)
- Charleville-Mézières (08)
- Châlons-en-Champagne (51)
- Gerbéviller (54)
- Masevaux-Niederbuck (68)



2023 - 2024

- Colmar (68)
- Commercy (55)
- Froncles (52)
- Loisy (54)
- Baerendorf (67)

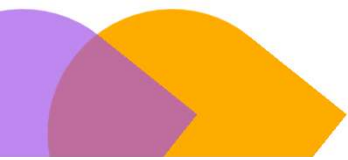


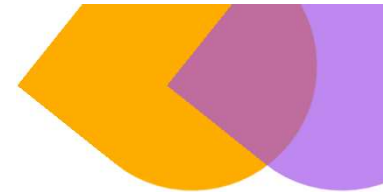


Plan d'action PGSSE en Grand Est 2022 - 2023

Animations PGSSE : le PGSSE Tour

Plus de 300 participants répartis sur les 10 étapes du PGSSE Tour



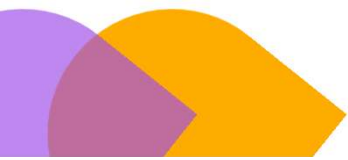


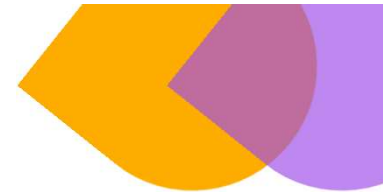
Les Web Cafés PGSSE

Des webinaires trimestriels d'une heure et demie pour aborder une thématique en lien avec la réalisation du PGSSE et/ou avec les bonnes pratiques en matière de gestion d'eau potable



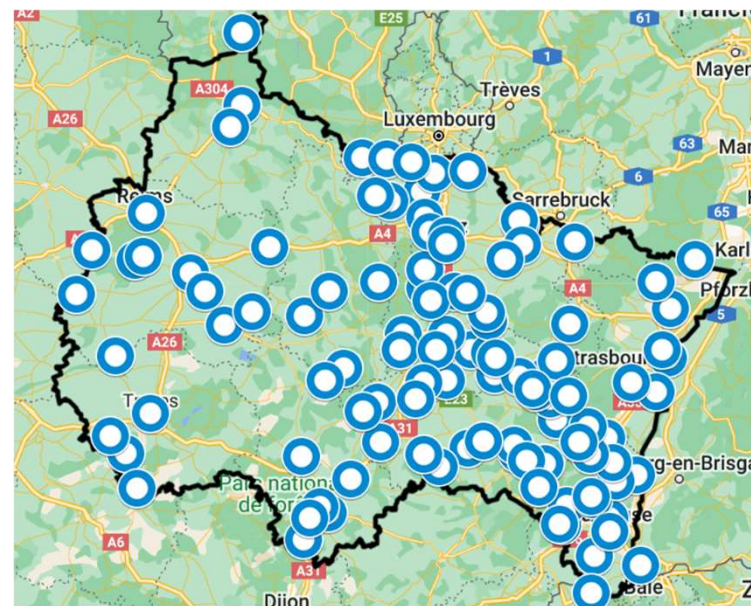
7 webinaires réalisés -> 650 participants
D'autres webinaires à venir



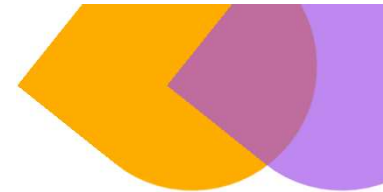


La Communauté PGSSE

- Objectif : créer une dynamique collective et permettre à ses membres d'y trouver des conseils, des retours d'expériences et des ressources documentaires
- Accès gratuit et réservé aux PRPDE du Grand Est
- Inscription via un [formulaire en ligne](#)
- Des ressources :
 - **Replays de webinaires :**
 - PGSSE en Grand Est : Bilan de l'expérimentation 2019-2021
 - Plan de Gestion de la Qualité Sanitaire des Eaux : comment se lancer ?
 - **Ressources documentaires :**
 - Guide Astee : Initier, mettre en place, faire vivre un PGSSE
 - Modèle de cahier des charges PGSSE
 - Fiches REX



175 membres



La Communauté PGSSE

Les fiches REX PGSSE



8 fiches à votre disposition :

- Chartres Métropole (28)
- Société Wallonne des Eaux (Belgique)
- Syndicat Mixte des Eaux de la Dordogne (24)
- SERM (57)
- Syndicat des Eaux du SERTAD (79)
- Sourceo/Métropole Européenne de Lille (59)
- REANE (88)
- CA de Châlons-en-Champagne (51)

Différentes rubriques :



La Communauté PGSSE

Les fiches REX PGSSE

Des contacts



Fiche retour
d'expérience
PGSSE



Reane : Samuel CHOINET, Directeur : s.choinet@reane88.com

ARS Grand Est : Pôle qualité sanitaire des eaux : ars-grandest-departement-environnement@ars.sante.fr

HYDREOS : Chloé CAVROT, Chargée de mission : chloe.cavrot@hydreos.fr

► Entité :

Les informations sur la structure et l'AEP

Nom : Communauté d'Agglomération de Châlons-en-Champagne.

Type de structure : Régie.

Territoire : Le PGSSE ne concerne, pour le moment, que la ville de Châlons-en-Champagne (26 km²) soit 56 000 habitants, bien que la structure desserve d'autres villes.

Description système AEP* :

- Champ captant de 40 puits,
- 207 km de réseau.

Équipe PGSSE : Le chef de service et un technicien.

Acteurs externes :

- Un bureau d'études,
- Un COTECH,
- Un COFIL avec notamment l'ARS Grand Est, l'Agence de l'eau Seine-Normandie, les élus et le directeur de la Régie,
- Les agents de la station de production.

Méthodologie adoptée : La méthodologie suivie a été celle mentionnée dans le guide de l'ASTEE.

Coût : Environ 28 000€ pour la prestation du bureau d'études (le temps passé en interne n'a pas été quantifié).

Temps de réalisation : 1 an et demi (fin en janvier 2022).

Des données
concrètes sur
la mise en
place du
PGSSE

Source : Fiche REX PGSSE Châlons-en-Champagne

La Communauté PGSSE

Les fiches REX PGSSE

Des éléments concrets sur la mise en place du PGSSE et ses intérêts



Exemple de réussite

Le PGSSE a fait ressortir qu'il n'y avait jamais eu de bilan « entrée-sortie » de l'unité de traitement. L'ARS Grand Est a ainsi organisé un double prélèvement en « entrée » et en « sortie » de l'usine d'eau potable le même jour. Un bilan concret de l'efficacité de la décarbonatation a alors été réalisé.

Conseils :

- Pour que le PGSSE soit une réussite, il faut vraiment se placer dans une démarche d'amélioration continue.
- Réaliser le PGSSE après un schéma directeur, afin de permettre de le compléter et de faire croiser les investissements en lien avec la sécurisation de l'AEP. Il pourra aussi être un argument supplémentaire auprès des élus. Le schéma directeur pourra ensuite être mis à jour en incluant le PGSSE.

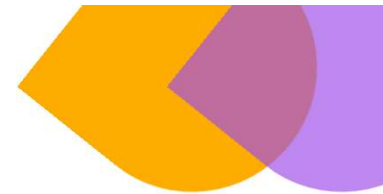
Source : Fiche REX PGSSE REANE

Source : Fiche REX PGSSE Châlons-en-Champagne

La Communauté PGSSE

A venir sur la Communauté PGSSE :

- 1 fiche REX résumée des PGSSE des pionniers
- 3 vidéos pour mieux comprendre les PGSSE :



aquanova
Le pôle EAU de la Loire au Rhin



Les Journées Techniques

Journée d'échange : eau potable et santé - Gestion préventive de la qualité en mai 2024 à Metz

Une centaine de personnes réunis pour échanger sur le sujet des PGSSE et de la gestion/prévention des risques dans les réseaux d'eau potable



Journée Régionale eau potable et santé – prendre en compte les paramètres émergents dans son PGSSE – 12 novembre 2024 à Nancy