

C. Les points écoute jeunes et maisons des adolescents – vers un projet de maison territoriale à l'EPSM de la Marne

08/12/2025

1

1






Maison des adolescents de la Marne :
Présentation du projet de structuration de l'offre départementale

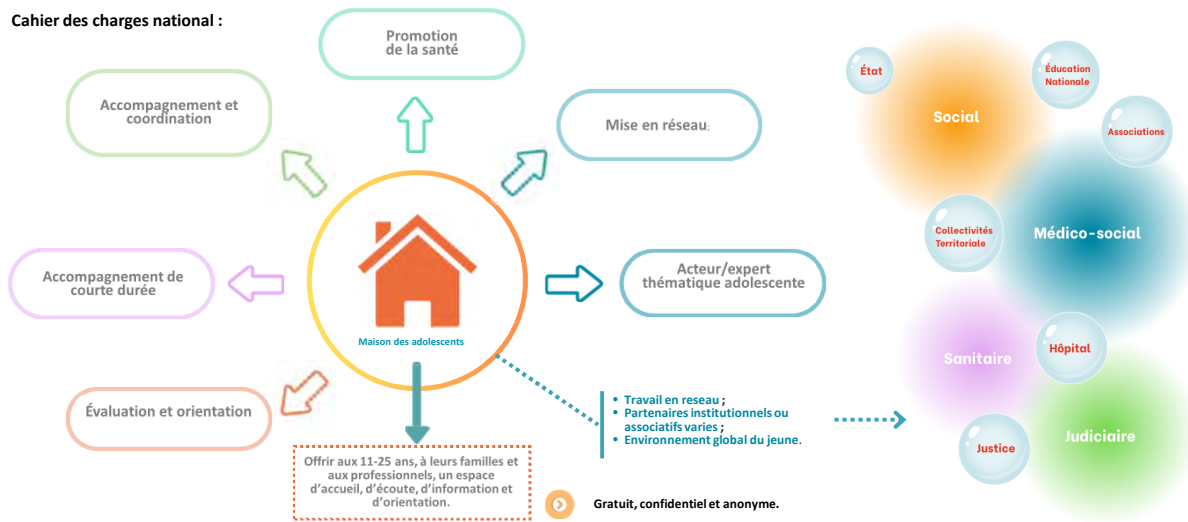





2

Maison des adolescents de la Marne : présentation et définition

Cahier des charges national :



3

Maison des adolescents de la Marne : la génèse du projet

Dans la Marne, l'offre d'accueil, d'écoute et d'orientation des 11-25 ans était répartie entre :



2023 → structurer l'offre à l'échelle départementale

- Étayer l'offre à destination des adolescents ;
- Ancrage et équité territoriale ;
- Demande ARS Grand Est : Maison des adolescents unique (ensemble du territoire).

4

3

Maison des adolescents de la Marne : dynamique territoriale

Faire émerger les dynamiques territoriales :



Co-portage: EPSM de la Marne et CHU de Reims
Association de la Ville de Reims + Conseil départemental de la Marne



Etablissements hospitaliers



Reims

Marne
LE DÉPARTEMENT

Collectivités territoriales



COPIL : 2 établissements de santé + 2 collectivités territoriales
→ Projet partenarial solide



Plus qu'une coopération, une
réussite partenariale

- Synergie solide ;
- Élargissement du réseau de partenaires ;
- Liens inédits avec des acteurs pluridisciplinaires et pluri-institutionnels ;
- Mobilisation collective.



L'offre de la Maison des Adolescents de la Marne est une **offre complémentaire** qui **n'intervient pas en substitution** d'autres dispositifs et n'a pas vocation à se substituer à la **prise en charge pédopsychiatrique** des adolescents.

5

4

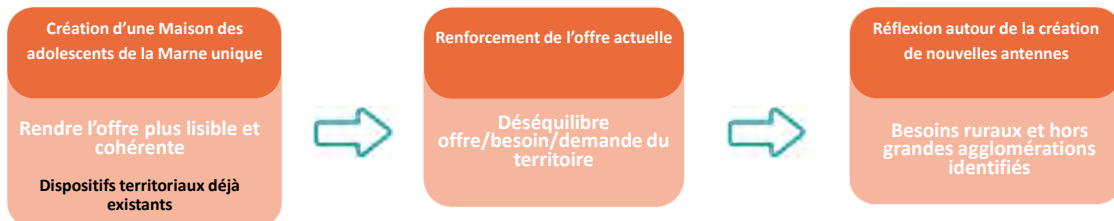
Maison des adolescents de la Marne : un diagnostic territorial partagé



Diagnostic territorial en 2024 :

- Partagé par 105 acteurs (social, médico-social et sanitaire) ;
- Recueillir les besoins et attentes du territoire.

Le diagnostic territorial, mené entre avril et décembre 2024, a mis en exergue les enjeux suivants :

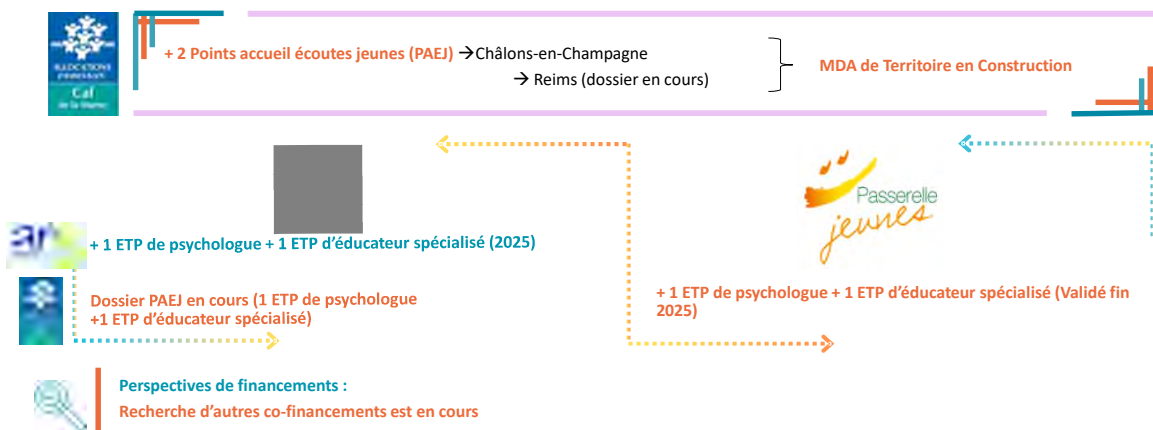


6

5

Maison des adolescents de la Marne : de nouvelles perspectives et partenariats sur le territoire

- **Renforcement des moyens alloués** aux actuels dispositifs que sont la Passerelle Jeunes et le Point Écoute Jeunes.



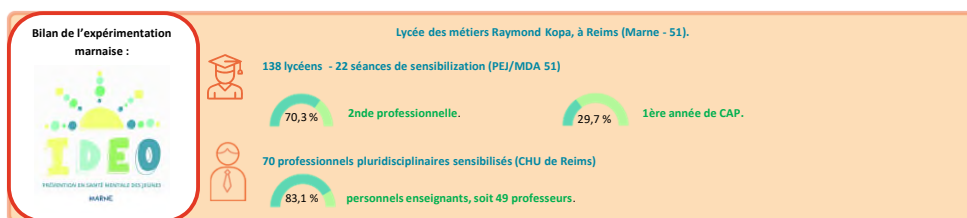
7

6

Maison des adolescents de la Marne : IDEO, un dispositif innovant de prévention primaire en santé mentale



Financement 2024 : Bourse aux initiatives PTSM



Retours positif :

Communauté éducative : 70,7% des professionnels de la communauté éducative sensibilisés ont déclaré que la sensibilisation a répondu à leurs attentes.

Élèves : 88,4 % des élèves sensibilisés ont répondu être satisfaits, et très satisfaits, des séances de sensibilisation (53.5% sont satisfaits et 34.9% sont très satisfaits).

8

Maison des adolescents de la Marne : IDEO, un dispositif innovant de prévention primaire en santé mentale

7

La montée en charge progressive, + le co-financement par d'autres partenaires :



- Lycée Gustave Eiffel, à Reims ;
- Lycée Jean Talon, à Châlons-en-Champagne ;
- Lycée François 1er, à Vitry-le-François ;



800 élèves*
15.52% des effectifs des lycées publics du département.

Financements pour l'année scolaire 2025-2026 :

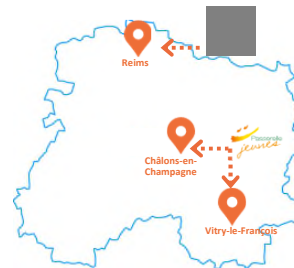


► **18 lycées publics** pour un effectif total de 17 580 élèves, dont **5 154 élèves** scolarisés en classes de 2nd GT, professionnelle et Cap 1ère année.*

*Source : Constat 2024 - Lycées Publics généraux et technologiques, polyvalents et professionnels, DSDEN de la Marne.



- Participation des structures partenaires ;
- Identification des dispositifs sociaux, médico-sociaux et sanitaire du territoire ;
- Lien entre les partenaires et la Maison des Adolescents de la Marne.



Source : CARTE DEPARTEMENT MARNE : département Marne et codes postaux marne. (s. d.).
<https://www.cartes-2-france.com/departement-marne-52/>

Points forts du projet, en articulation avec la MDA51

- Coordination des équipes de la MDA51 avec les établissements scolaires ;
- Accès direct à des professionnels pour les élèves ;
- Renforcement du suivi des jeunes identifiés et orientés par et vers la MDA51 ;
- Amélioration de la visibilité de la MDA51 ;
- Réduction des coûts RH par rapport à l'envergure du projet sur le territoire marnais.

9



Merci pour votre attention !



Reims fr

EPISM
Établissement Public de Santé Mentale



10