

## B. Le rôle des missions locales

08/12/2025

1

1

*“Pour chaque jeune, 1 solution...”*

Focus sur les actions de prévention et notre engagement autour de la santé des jeunes



Assises ARS Grand EST Santé psychique de l'enfant et de l'adolescent du 05.12.2025

2

Passez en mode  
***avenir!***

**Mission Locale :**

une seule adresse pour  
tous vos projets.



## Sommaire

1. QU'EST-CE QU'UNE MISSION LOCALE ?
2. UNE PROXIMITÉ TERRITORIALE FORTE
3. UNE LARGE OFFRE DE SERVICES
4. EN QUELQUES CHIFFRES
5. LA SANTÉ DANS NOTRE MISSION LOCALE
6. QUESTIONS & RÉPONSES

3

## Qu'est-ce qu'une Mission Locale ?

Depuis 1982, les Missions Locales ont développé un mode d'intervention global au service des jeunes de 16 à 25 ans avec la prise en compte de l'ensemble des freins à leur insertion dans tous les domaines : emploi, formation, orientation, mobilité, logement, santé, accès à la culture et aux loisirs. Cette approche globale est le moyen le plus efficace pour lever les obstacles à l'insertion dans l'emploi des jeunes et à leur accès aux droits et à l'autonomie.

La force des Missions Locales est l'ancrage dans la réalité économique et sociale des territoires, au plus près des réseaux d'accès à l'emploi des jeunes.



4

### Contrat d'Engagement Jeune

**Pourquoi ?**  
Pour accéder à un emploi durable et à l'autonomie.

**C'est quoi ?**  
Des points réguliers avec un conseiller  
Des activités dans la semaine  
Des stages en entreprises...

**Comment ça se passe ?**  
Parles-en à ta conseillère ou ton conseiller

**Pour qui ?**  
Tu as entre 16 et 25 ans  
Ou moins de 30 ans si tu es en situation de handicap  
Ni en emploi, ni en formation  
Et inscrit à France Travail

**Combien ?**  
Jusqu'à 550€/mois

**Et où ?**  
Dans ta Mission Locale

#tjeune1se

Le Contrat d'engagement c'est dans ta Mission Locale

### PACEA

LE PARCOURS CONTRACTUALISÉ D'ACCOMPAGNEMENT VERS L'EMPLOI ET L'AUTONOMIE

**POURQUOI ?**  
Pour bénéficier d'un accompagnement adapté à un emploi durable et à l'autonomie

**UN PARCOURS D'INSERTION SUR MESURE**  
Rencontrer un conseiller pour faire le point sur sa situation et ses projets  
Définir un parcours en partant des priorités et en mobilisant les actions présentes sur le territoire  
Formaliser un projet personnel et professionnel (formation, logement, international, mobilité, santé, emploi, ...)  
Mettre en œuvre son projet professionnel  
Accéder à l'autonomie et à l'emploi

**POUR QUI ?**  
Pour tous les jeunes de 16 à 25 ans  
Et inscrits à France Travail

**UN ENGAGEMENT CONTRACTUALISÉ**  
Un contrat d'engagement réciproques entre le jeune et la Mission Locale  
2 ans maximum, renouvelable  
Une aide financière ponctuelle selon les besoins  
Un parcours adapté (période de forme en situation professionnelle, accès aux droits, à la mobilité, création d'activité, Service des points réguliers avec un conseiller en Mission Locale soutient son projet)

Le parcours contractualisé d'accompagnement vers l'emploi et l'autonomie

### Le PAO

Parcours d'Appui et d'Orientation

**Pourquoi ?**  
Pour bénéficier d'un accompagnement sans limitation de durée :  
Être accueilli, informé et accompagné sur l'accès aux droits  
Être soutenu pour le maintien en formation ou l'initiation au monde du travail, en cohérence avec l'obligation de formation

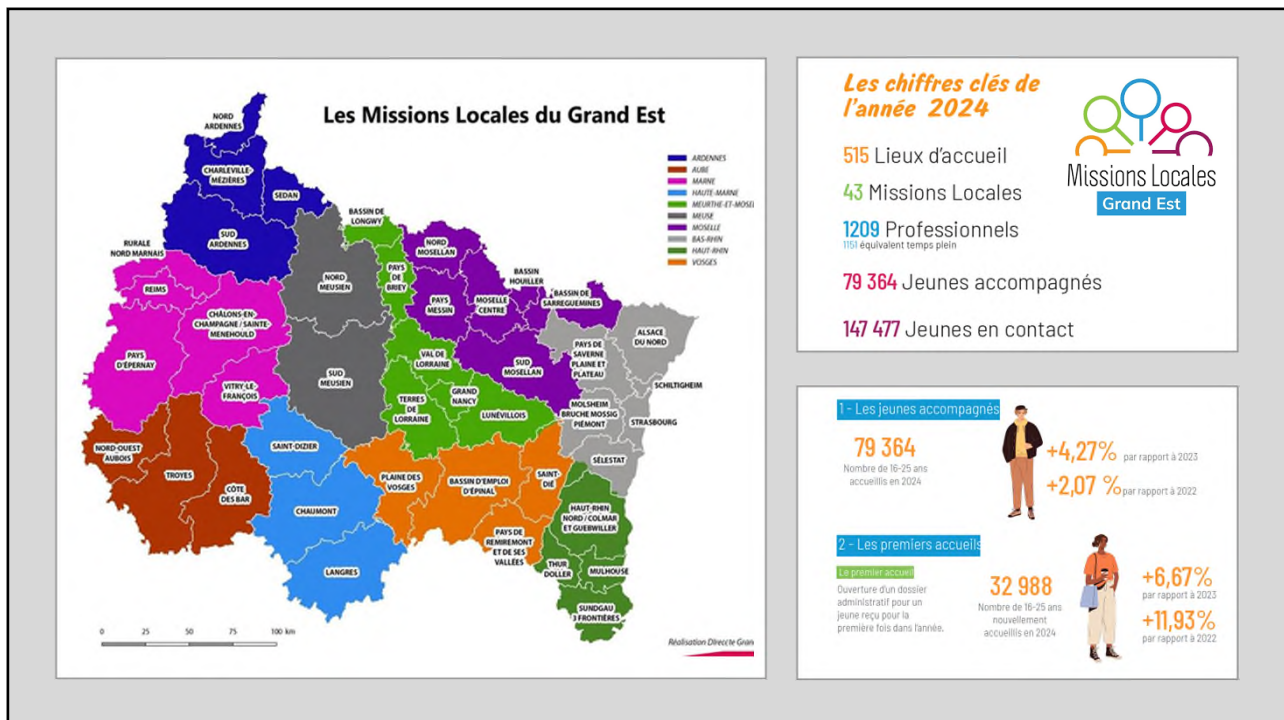
**C'est quoi ?**  
L'accès à l'ensemble de l'offre de service de la Mission Locale sur toutes les thématiques (santé, mobilité, citoyenneté, logement, orientation, projet professionnel, emploi, sport, loisirs, et culture)

**Pour qui ?**  
Les jeunes de 16 à 25 ans :  
- ne pouvant pas s'inscrire comme demandeurs d'emploi auprès de France Travail en raison de leur situation administrative  
- les jeunes sous statut scolaire n'étant pas en recherche d'emploi  
Dès qu'une inscription à France Travail est possible, la passerelle vers leur démarche en s'engageant dans un parcours contractualisé d'accompagnement vers l'emploi, l'autonomie (PACEA) ou un contrat d'engagement jeune (CEJ).

**Comme**  
En prenant contact avec ta Mission Locale !

Le Parcours d'Appui et d'Orientation c'est dans ta Mission Locale

5



6



## Permanences Mission Locale du Pays de Saverne Plaine et Plateau



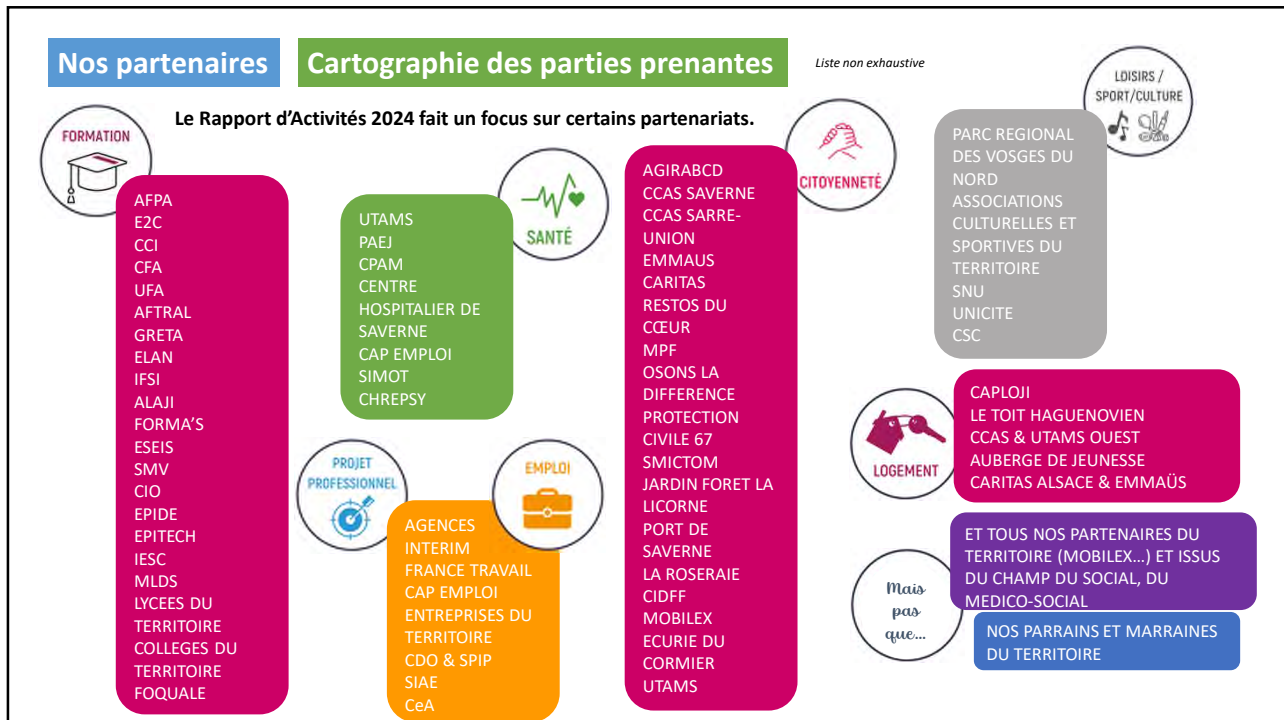
7



[www.mlsaverne.alsace](http://www.mlsaverne.alsace)

Avec la plateforme **Linscripti**n.com

8



9

## LES MISSIONS DES RÉFÉRENTS SANTÉ

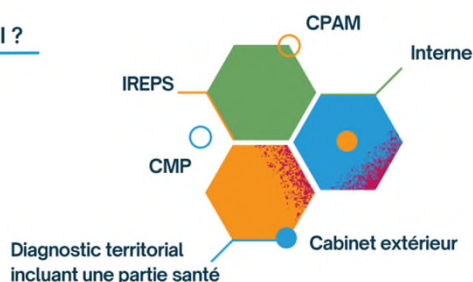
- 1** Mission partagée par 30 référents santé
  - ÊTRE PERSONNE(S) RESSOURCE(S) SUR LA THÉMATIQUE SANTÉ POUR LES ÉQUIPES DES MISSIONS LOCALES
- 2** Missions partagées à parts égales par 25 référents santé
  - COORDONNER DES INTERVENTIONS DE PARTENAIRES SANTÉ
  - DÉVELOPPER ET FAIRE VIVRE UN RÉSEAU DE PARTENAIRES RESSOURCES SUR LA THÉMATIQUE SANTÉ
  - COLLABORER AVEC L'ÉQUIPE DE LA ML POUR ASSURER UNE APPROCHE GLOBALE DE LA SANTÉ
  - ORGANISER DES ATELIERS COLLECTIFS SUR DES THÉMATIQUES SANTÉ
- 3** Mission partagée par 20 référents santé
  - SENSIBILISER LES JEUNES AUX ENJEUX DE SANTÉ PUBLIQUE
- 4** Mission partagée par 14 référents santé concernés
  - ASSURER UN SUIVI INDIVIDUEL DES JEUNES SUR LA THÉMATIQUE SANTÉ

10

## DIAGNOSTIC SANTÉ AU SEIN DES MISSIONS LOCALES DU GRAND EST

**76%** des Missions Locales du Grand Est parmi les 33 répondantes ont réalisé ou fait réaliser un diagnostic santé au sein de leur structure sur les 2 dernières années

### PAR QUI ?



### ENGAGEMENT ET ADAPTATION

Témoigne d'une part de l'engagement des Missions Locales du Grand Est dans une démarche d'amélioration continue structurée.

Démontre d'autre part leurs volonté d'adapter les actions santé aux besoins réels des jeunes, et ce, en s'appuyant sur un état des lieux précis.

11



12



## EN QUELQUES CHIFFRES



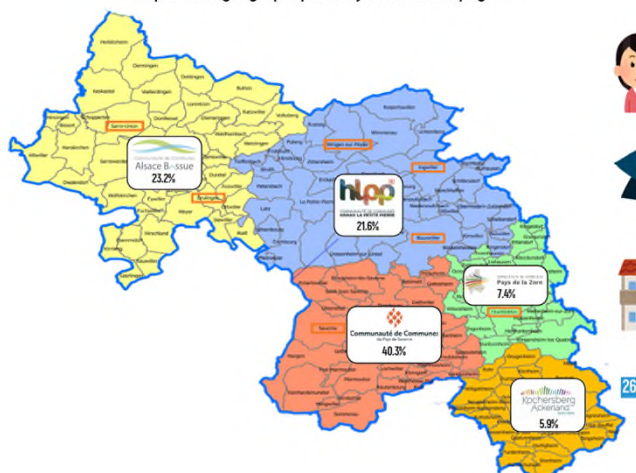
Mission Locale  
du Pays de Saverne  
Plaine et Plateau  
GRAND EST

13

### CHIFFRES CLÉS 2024

La Mission Locale a accompagné **1074** jeunes en 2024, dont 520 nouveaux inscrits (1er accueil)

#### Répartition géographique des jeunes accompagnés



#### Typologie des jeunes accompagnés



##### SEXE

53.4% sont des hommes  
46.6% sont des femmes



##### NIVEAU D'ÉTUDES

55.7% ont un niveau  
d'étude V et infra



##### RÉSIDENCE

65.8% sont hébergés chez les  
parents dont 4% dans les  
Quartiers Politique de la Ville



##### ÂGE

13.7% jeunes mineurs



##### MOBILITÉ

39% sont titulaire d'un permis (AM, B)



##### BRSA

7% sont bénéficiaires du Revenu  
de Solidarité Active



##### HANDICAP

7.5% ont une Reconnaissance en  
Qualité de Travailleur Handicapé

14



15

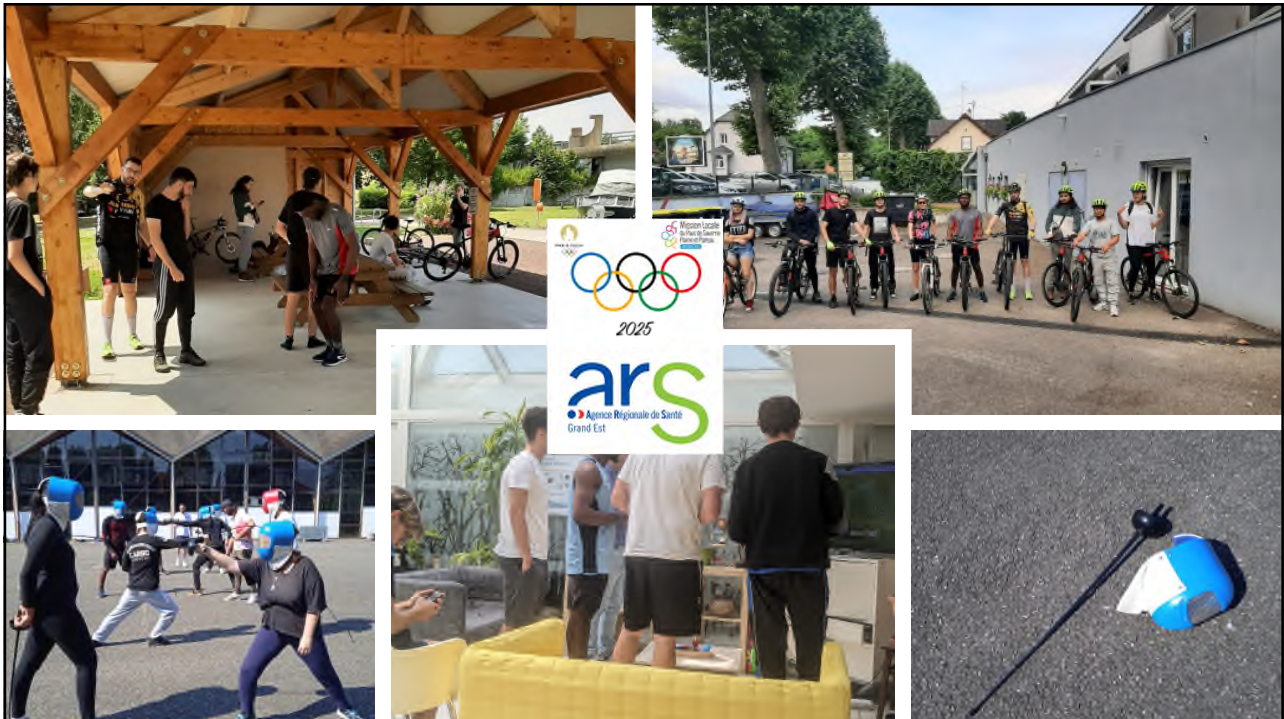
**« A tous les âges de la vie, ma santé mentale est un droit »**

- SIMOT – Saverne / Mission Locale Saverne / Ecurie du Cormier – Marmoutier
- La médiation équine dans l'insertion professionnelle des personnes souffrant de troubles psychiques




16





17



18

## CENTRE HOSPITALIER DE SAVERNE, UN PARTENAIRE PRÉCIEUX ET ENGAGÉ



Des actions avec le service d'addictologie représenté par le Dr Marie-Louise BONNEWITZ, Cheffe de Service, ont été menées en 2024 pour de la prévention et de la sensibilisation sur les différents types d'addictions auprès de jeunes aux parcours d'insertion souvent complexes.

Des permanences régulières "Consultations Jeunes Consommateurs" (CJC) ont également été proposées et délocalisées au sein même de notre Mission Locale et ont permis 3 consultations individuelles en 2024.

Et en complément si nécessaire, une prise en charge pluridisciplinaire qui s'adresse aux consommateurs à risque et aux dépendants, quel que soit le problème. En 2024, ce sont 5 interventions collectives et 32 jeunes mobilisés.



Des actions avec le Centre de Santé Sexuelle représenté par Madame Heidi FÖRLER, Sage-femme Coordinatrice, ont aussi été menées en 2024 autour de la sensibilisation et de la prévention. L'intervenante Madame Sylvie GLASS, sage-femme, a pu aborder quelques thématiques comme la contraception, l'accès à l'IVG, le dépistage des Infections Sexuellement Transmissibles, etc...

La santé sexuelle, c'est aussi s'informer pour mieux se protéger. En 2024, 5 interventions collectives mobilisant pas moins de 35 jeunes ont eu lieu.



19

## Semaine d'Information sur la #SanteMentale 🧠

Clap de fin 🎬 de l'action : table ronde participative sur le thème du travail comme vecteur de lien social, dans le cadre de la [#SISM](#) (Semaine d'Information sur la [SanteMentale](#) 🧠) le jeudi 09 octobre 2025 😊

Avec les collègues 😊 de la [Mission Locale du pays de Saverne, Plaine et Plateau](#) : [Marie-Claude Ehrhardt](#) et [NATHALIE LASCHWENG](#) et nos partenaires : [Sophie ROUSCHMEYER](#) du [CREHPSY Grand-Est - Centre REssources Handicap PSYchique](#), [Maïté BATZENSCHLAGER](#) du SIMOT et Jeanne SCHNEIDER de [EPSAN](#) !



20



*« Rien ne se fera sans les jeunes »*  
B. Schwartz

exister agir valorisation  
CONSTRUIRE INSERTION *jeunes*  
*accompagnement* PÉDAGOGIE  
BESOIN DE CHALEUR  
*considération* non jugement  
dynamisme **CONFIANCE**  
FORCE *énergie* POTENTIEL écoute  
respect mutuel *créativité* pris en compte  
ensemble trouver sa place  
*aide* s'exprimer



*L'insertion des jeunes ne peut se réaliser que si leurs savoirs, leurs expériences, leurs difficultés, leurs désespoirs et leurs espoirs, peuvent être dits, écoutés, entendus, considérés et respectés.*

21



Mission Locale  
du Pays de Saverne  
Plaine et Plateau  
**GRAND EST**



22