

4. Améliorer l'accès aux soins spécialisés – Organiser les filières territoriales de la prise en charge : libéraux, CAMSP, CMPP et CMP

08/12/2025

1

1

A. Filières graduées et PTSM

08/12/2025

2

2

Améliorer l'accès des mineurs aux soins spécialisés en santé mentale



Pr Julien EUTROPE
Psychiatre de l'enfant et de l'adolescent Praticien
Hospitalier - Professeur Associé CHU de Reims
Université Reims Champagne-Ardenne



3

Défis de santé mentale

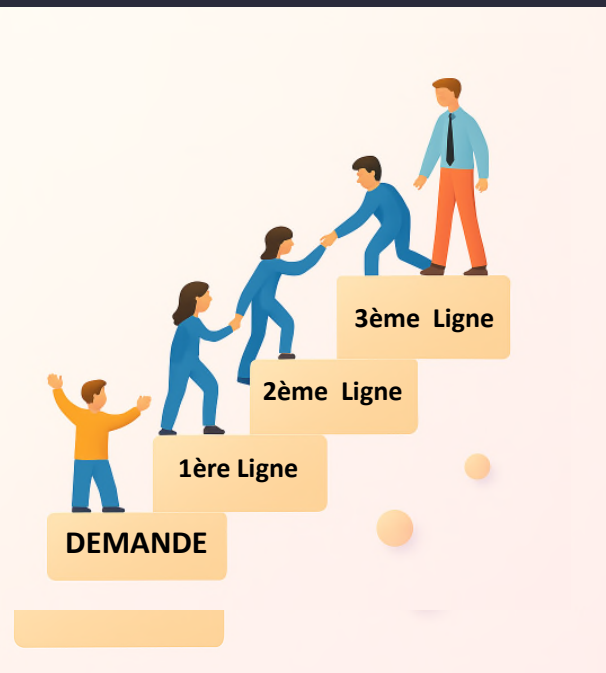
Défis croissants en matière de santé mentale des mineurs, avec un accès limité aux soins spécialisés. Il est crucial d'améliorer l'accessibilité et la lisibilité de l'offre de soin pour répondre à leurs besoins individuels et favoriser leur bien-être global.



4

Filières Graduées à l'échelle du territoire

Le concept des **filières graduées** en santé mentale permet d'adapter les soins aux besoins spécifiques des jeunes. Chaque niveau de soins offre des interventions appropriées, favorisant une **meilleure accessibilité** et une coordination efficace entre les différents acteurs de santé.



5

Rôles des praticiens libéraux

1 ère LIGNE

- Médecins généralistes
- Pédiatres (libéraux/hospitaliers)
- Obstétriciens-Sage-Femmes
- MDA

2ème LIGNE - 3ème LIGNE

- Psychiatres de l'enfant et de l'adolescent
- Psychologues cliniciens
- Neuropsychologues
- Orthophonistes
- Psychomotriciens
- Ergothérapeutes

Pour les enfants
porteurs de TND entre
0 - 6 ans: -->PCO 12
mois



6

UPPE (2ème ligne-3ème ligne)

2ème LIGNE

- sanitaire
- 0- 3 ans, grossesse, parentalité
- troubles du per-partum, interactions précoces et dépistage TND
- suivi pluridisciplinaire

3ème LIGNE

- prises en charge spécifiques/ intensives adaptées aux besoins (unité mobile, accueil de jour)



7

CAMSP (2ème ligne)

- médico-social
- 0- 6 ans et leurs familles
- difficultés développement ou porteurs de handicap
- suivi médical
- prises en charge adaptées aux besoins
- aide à l'adaptation



8

CMPP et CMP (2ème ligne)

CMP (sanitaire) / CATTG (enfants/adolescents)

- centre de consultations, de diagnostics et de soins
- sectorisé
- Psychiatres de l'enfant et de l'adolescent, psychologues cliniciens, neuropsychologues, orthophonistes, psychomotriciens, éducateurs spécialisés, infirmiers...
- soins individuels (CMP) - groupe (CATTG)

CMPP (médico-social):

- centre de consultations, de diagnostics et de soins
 - équipe de rééducateurs et psychothérapeutes (orthophonie, psychomotricité, psychothérapie, thérapie familiale)
- soins individuels et en groupe

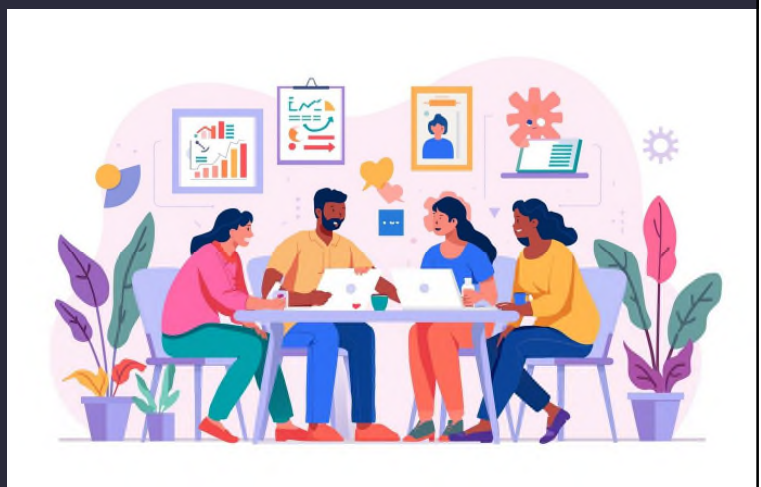


9

Objectifs des PTSM (2020-2025)

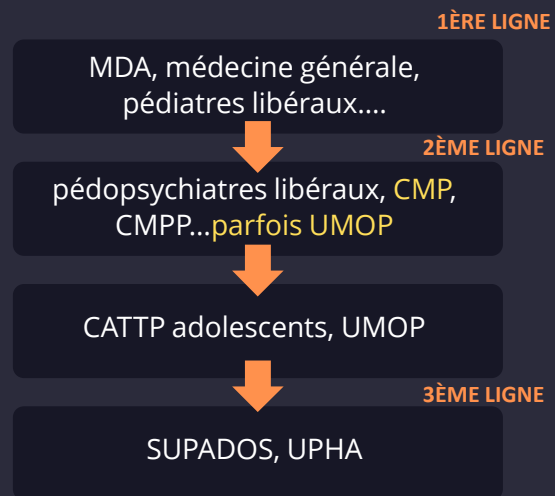
Coordination et structuration des soins en santé mentale

Les PTSM visent à **renforcer l'accès** aux soins de santé mentale en améliorant la collaboration entre acteurs territoriaux.



10

Exemple de la filière adolescents



11

Exemples de Mécanismes Organisationnels

Les Projets Territoriaux de Santé Mentale (PTSM) facilitent la **coordination des soins** grâce à des protocoles partagés, des plans de soins coordonnés et des stratégies de gestion des cas, permettant d'adapter l'offre de soins aux besoins locaux des enfants et adolescents.



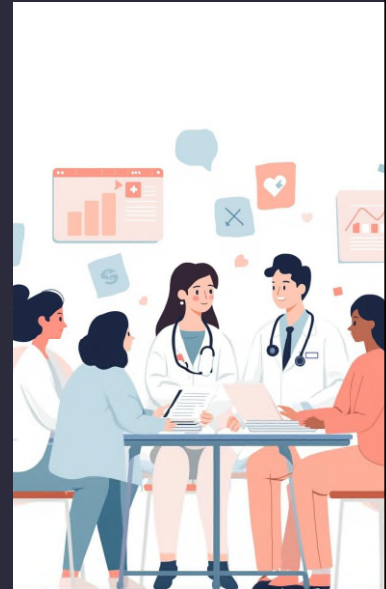
12

De très nombreux défis à relever

- Compréhension des organisations / Usagers / partenaires / 1ère ligne (ex: MDA)
- Existence de dispositifs "à temps de prise en charge limités (PCO,...)
- Questions des transitions: âges charnières (3-4 ans, 6-7 ans, 17-18 ans)
- Questions des transitions: structurations des soins très différentes d'une structure à l'autre (modalités de financement)
- Filières en fonction des âges / spécificités différentes
- Filières en fonction de troubles/de la psychopathologie (TND, TCA, ...)
- Nombre de professionnels / temps d'attente (1er RDV, transitions)
- Inégalités territoriales
- 1 seul PTSM (enfants/adultes)
- PTSM : structures pour les mineurs sous représentées

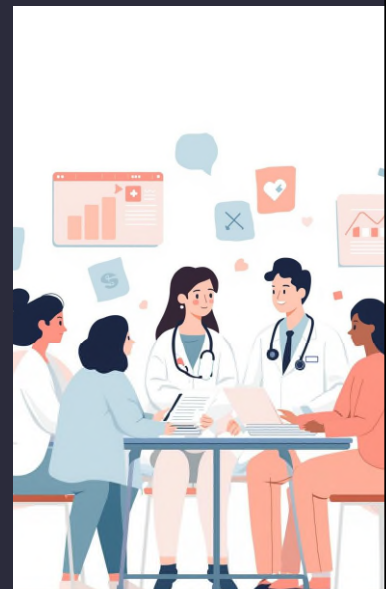
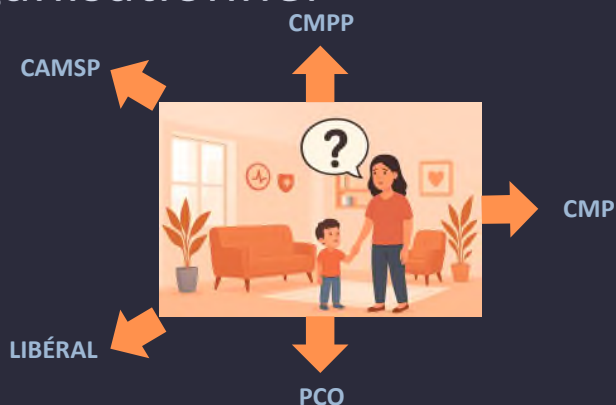


RISQUES DE RUPTURES - PERTE DE CHANCE



13

Exemple de défi organisationnel



14



- Davantage de moyens humains : + de soins, meilleur soutien organisationnel
- Guichet unique pour répondre à la demande et proposer la PEC la mieux adaptée
- Accompagner pour éviter les ruptures de parcours
- Former les professionnels de 1ère ligne à la santé mentale



Créons et renforçons les liens pour offrir un meilleur accès aux soins avec davantage de moyens

Pr Julien EUTROPE

Assises régionales de la pédiatrie – volet « Santé psychique de l'enfant et de l'adolescent » 5 décembre 2025